



C É G E P
BEAUCE-APPALACHES

Techniques d'éducation spécialisée
(JNC.13)

Niveau collégial

Attestation d'études collégiales (AEC) - **Reconnaissance des acquis**

Coût maximum

364 \$

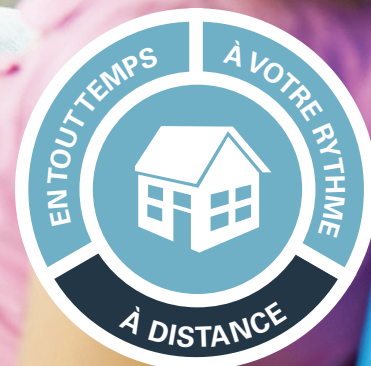
(incluant les frais d'inscription)



FAITES RECONNAÎTRE VOS ACQUIS !

Une démarche de reconnaissance des acquis, c'est quoi ?

La reconnaissance des acquis et des compétences (RAC) est une démarche qui permet à l'adulte d'être évalué et d'obtenir une reconnaissance officielle de ses compétences par rapport à des normes socialement établies, notamment celles présentées dans les programmes d'études.



FC AEC 1114

Techniques d'éducation spécialisée (JNC.13)

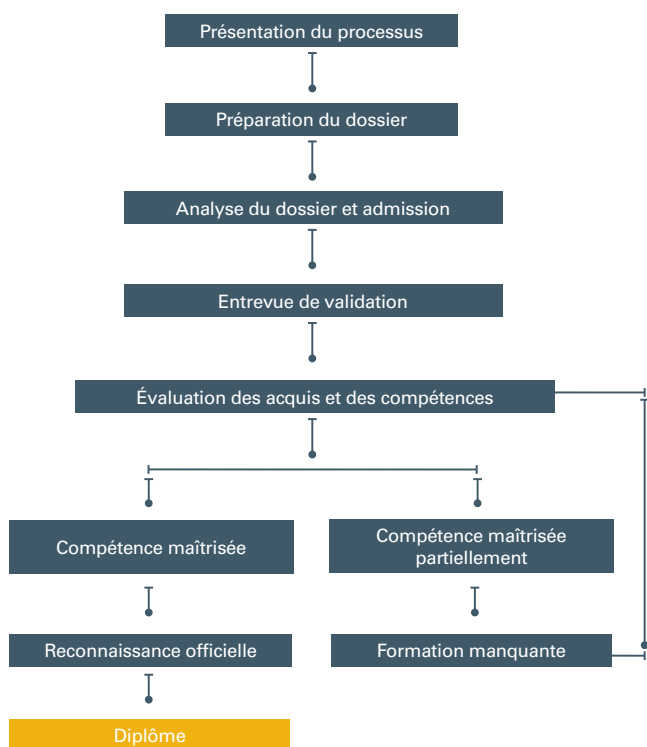
Attestation d'études collégiales (AEC)

Service aux entreprises | Reconnaissance des acquis (RAC)
Attestation d'études collégiales (AEC) | Service à la collectivité

La formation continue,
votre gage de croissance!



Processus RAC



Avantages pour le candidat

- Obtenir un diplôme d'études de niveau collégial (attestation d'études collégiales (AEC))
- Cheminement personnalisé qui permet de démontrer la maîtrise des compétences à partir de votre expérience
- Acquérir des unités de formation collégiale tout en demeurant en emploi
- Consolider vos compétences professionnelles
- Augmenter vos chances d'obtenir un emploi ou une promotion
- Développer votre compétitivité face à la concurrence du marché du travail

Conditions d'admission

Le programme s'adresse à une clientèle qui a interrompu ses études pendant au moins 2 sessions consécutives ou qui a poursuivi pendant une période d'au moins 1 an, des études postsecondaires et qui répond aux critères d'admission suivants :

- Être titulaire d'un diplôme d'études secondaires (DES) ou d'un diplôme d'études professionnelles (DEP) ou posséder une formation jugée suffisante.
- Détenir une expérience de travail significative et être en mesure de démontrer les compétences en lien avec le programme de formation visé par le candidat.

Compétences visées par le programme

- Analyser la fonction de travail de technicienne et de technicien en éducation spécialisée
- Rechercher des ressources et des services dans la communauté
- Communiquer avec la clientèle et au sein d'une équipe de travail
- Examiner des problématiques d'adaptation biopsychosociale
- Relever des renseignements relatifs aux comportements d'une personne
- Élaborer des activités de développement et des outils cliniques
- Évaluer la capacité de soutien du milieu de vie de la personne
- Porter assistance à une personne ayant besoin de soins
- Associer des approches, des objectifs et des techniques d'intervention à des problématiques d'adaptation
- Adopter une conduite professionnelle conforme à l'éthique de la profession
- Établir une relation d'aide
- Effectuer des interventions d'adaptation et de réadaptation auprès de personnes présentant une déficience intellectuelle ou de personnes présentant des déficits physiques et neurologiques
- Animer des groupes de clientèles et des équipes de travail
- Effectuer des interventions auprès de personnes âgées en perte d'autonomie
- Protéger son intégrité personnelle
- Analyser les relations entre des phénomènes sociaux et des problématiques d'adaptation
- Effectuer des interventions de réadaptation auprès de personnes présentant des troubles de santé mentale et de toxicomanie
- Effectuer des interventions auprès de personnes vivant l'exclusion sociale et des problématiques de violence
- Élaborer un plan d'intervention
- Interagir avec des clientèles appartenant à différentes communautés culturelles et ethniques
- Effectuer des interventions auprès de personnes en processus de réinsertion sociale ou socioprofessionnelle
- Effectuer des interventions auprès de personnes en situation de crise
- Concevoir et exécuter un projet intégré d'interventions
- Effectuer des interventions auprès de jeunes présentant des difficultés sur le plan des apprentissages scolaires et du langage
- Effectuer des interventions d'adaptation et de réadaptation auprès des jeunes présentant des difficultés d'adaptation



Pour information ou inscription :

Direction des services de la formation continue
1055, 116^e Rue, local A-220
Saint-Georges (Québec) G5Y 3G1

☎ 418 228.8896 ou 1 800 893.5111, p. 2222
✉ fcontinue@cegepba.qc.ca
🌐 www.cegepba.qc.ca/inscription

